

VIETNAM DAILY

[Điểm nhấn thị trường]

TTCK Việt Nam biến động giằng co và giảm điểm vào cuối phiên trước sự dẫn dắt nhóm cổ phiếu bất động sản với thanh khoản giảm mạnh

[Hợp đồng tương lai/Quỹ ETF]

Các HĐTL giảm điểm tương đồng với diễn biến của thị trường cơ sở

[Thông tin doanh nghiệp]

MWG, GAS

[Quan điểm đầu tư]

NDT cần tránh các quyết định bắt đáy tỷ trọng cao, chỉ giải ngân 1 phần tỷ trọng nếu chỉ số rơi về vùng hỗ trợ đã đề cập

27/09/2022

	Chỉ số	Thay đổi (%, bp)
VNIndex	1,166.54	-0.67
VN30	1,182.46	-0.40
HĐTL VN30F1M	1,185.00	-0.59
HNXIndex	255.52	-0.06
HNX30	437.73	-0.21
UPCoM	86.71	+0.03
USD/VND	23,732	+0.06
Lợi suất TPCP 10 năm (%)	4.62	+21
Lãi suất qua đêm (%)	4.97	+34
Dầu (WTI, \$)	77.98	+1.66
Vàng (LME, \$)	1,636.57	+0.88



Điểm nhấn thị trường

VVNIndex 1,166.54 (-0.67%)
KLGD (triệu CP) 466.6 (-30.1%)
GTGD (triệu US\$) 447.4 (-39.5%)

TTCK Việt Nam biến động giằng co và giảm điểm vào cuối phiên trước sự dẫn dắt nhóm cổ phiếu bất động sản với thanh khoản giảm mạnh. Khối ngoại tiếp tục bán ròng, tập trung ở VNM (-2.2%), NLG (-3.9%), DXG (-6.9%).

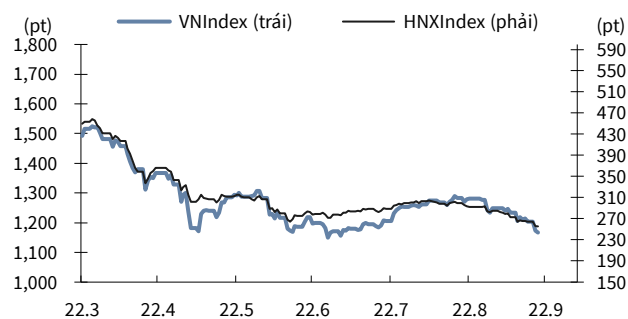
HNXIndex 255.52 (-0.06%)
KLGD (triệu CP) 109.4 (+25.4%)
GTGD (triệu US\$) 41.0 (-42.4%)

Theo Hiệp hội Chế biến và Xuất khẩu Thủy sản Việt Nam, dự báo nhu cầu NK cá tra của các thị trường sẽ tăng trở lại vào một vài tháng tới nhờ biến động tăng trưởng 2 thị trường lớn nhất là Trung Quốc và Mỹ. Thông tin trên giúp cổ phiếu thủy sản tăng giá ở ANV (+0.2%).

UPCoM 86.71 (+0.03%)
KLGD (triệu CP) 60.9 (+45.6%)
GTGD (triệu US\$) 18.1 (-32.4%)
NĐTNN mua ròng (triệu US\$) -19.2

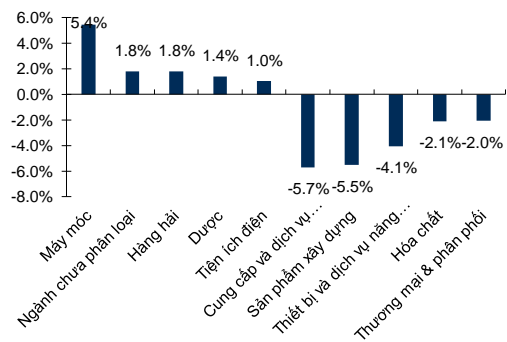
Bộ GTVT biết số lượng hành khách thông qua cảng hàng không quốc tế ước đạt 6.7 triệu khách, tăng 1,797% YoY và lượng hành khách thông qua cảng hàng không nội địa ước đạt 68.3 triệu khách, tăng 141.2% so với cùng kỳ năm 2021, giúp cổ phiếu hàng không tăng giá ở VJC (+0.4%).

VNIndex & HNXIndex



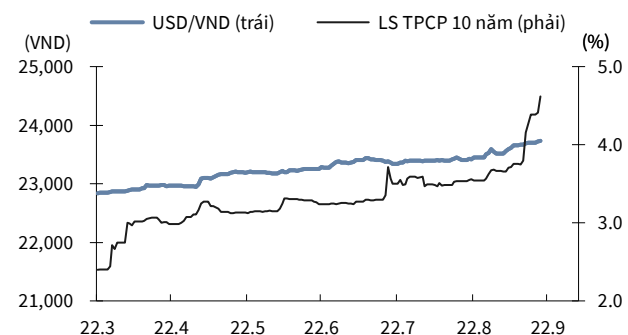
Nguồn: Bloomberg, KB Securities Vietnam

Biến động nhóm ngành



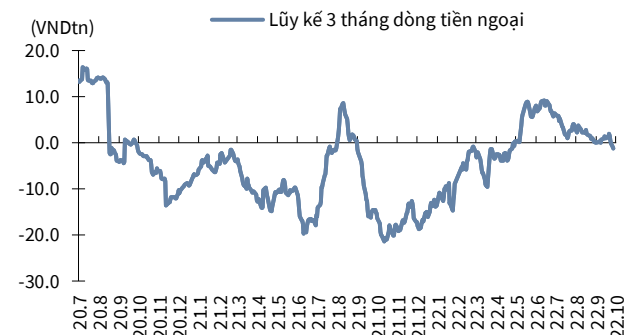
Nguồn: Bloomberg, KB Securities Vietnam

USD/VND & lợi suất trái phiếu chính phủ 10 năm



Nguồn: Bloomberg, KB Securities Vietnam

Giá trị mua ròng khối ngoại lũy kế 3 tháng



Nguồn: FiinPro, KB Securities Vietnam

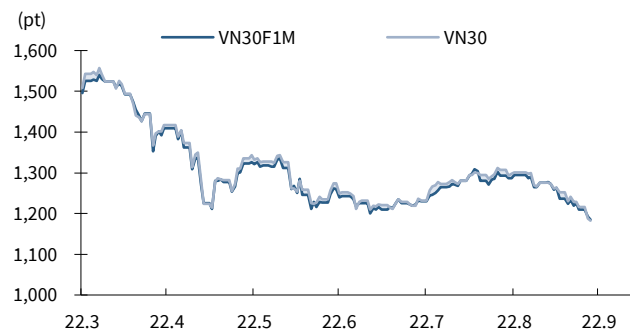
Hợp đồng tương lai/Quỹ ETF

VN30	1,182.46 (-0.40%)
VN30F1M	1,185.0 (-0.59%)
Mở cửa	1,190.7
Cao nhất	1,196.3
Thấp nhất	1,183.0

Các HĐTL giảm điểm tương đồng với diễn biến của thị trường cơ sở. Chênh lệch F2210 và chỉ số VN30 mở cửa ở mức 4.8 điểm sau đó biến động trong biên độ dương suốt phiên, trước khi đóng cửa ở mức cao nhất phiên tại 3.6 điểm. Thanh khoản thị trường giảm nhẹ trong phiên giao dịch hôm nay.

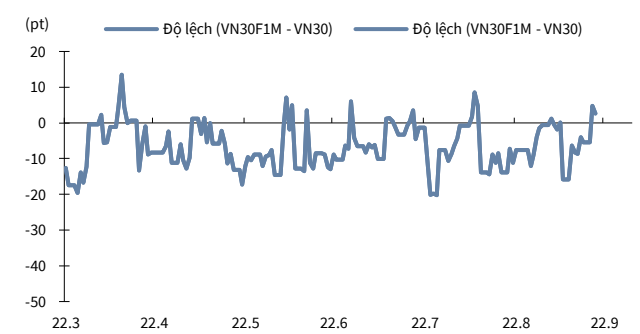
KLGD (HĐ) **301,753 (-3.7%)**

HĐTL VN30F1M & VN30



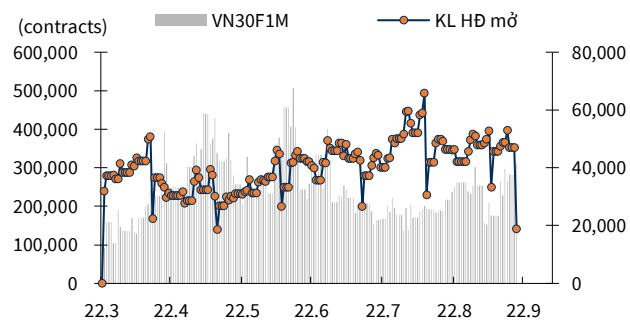
Nguồn: Bloomberg, KB Securities Vietnam

Độ lệch HĐTL VN30F1M so với VN30



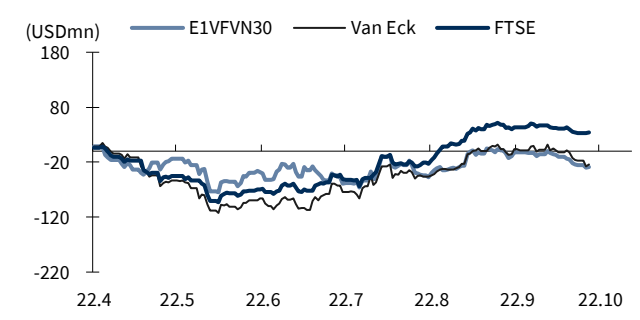
Nguồn: Bloomberg, KB Securities Vietnam

KLGD HĐTL VN30F1M & KL hợp đồng mở



Nguồn: Bloomberg, KB Securities Vietnam

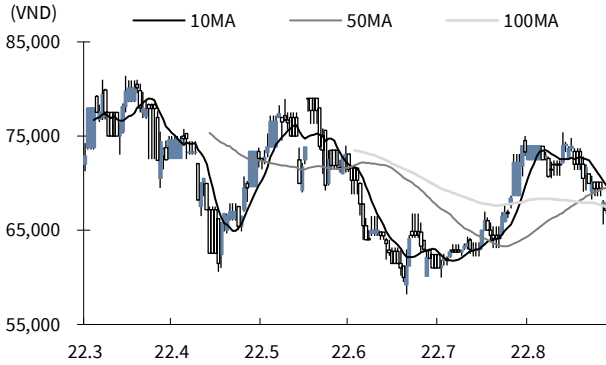
Biến động tổng tài sản các quỹ ETFs lớn



Nguồn: FiinPro, KB Securities Vietnam

Thông tin doanh nghiệp

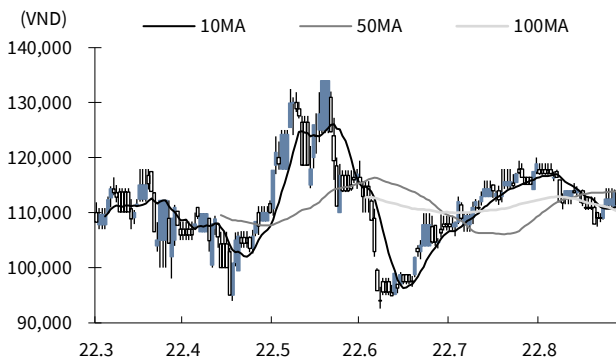
CTCP Đầu tư Thế giới Di động (MWG)



Nguồn: Bloomberg, KB Securities Vietnam

- MWG giảm 1.32% xuống 67,100 VND/cp
- MWG ghi nhận lợi nhuận sau thuế tháng 8 đạt 295 tỷ đồng (+33% YoY) và doanh thu đạt 10,413 tỷ đồng (+60% YoY). Đây là mức thấp nhất kể từ tháng 9/2021. Bách hóa Xanh đã kết thúc quá trình thay đổi layout mới và đóng những cửa hàng hoạt động không hiệu quả giúp doanh thu bình quân mỗi cửa hàng Bách hóa Xanh đã tăng lên 1.36 tỷ đồng trong tháng 8, tăng 5% MoM và kỳ vọng sẽ đạt doanh thu bình quân 1.5-1.6 tỷ đồng trong 2 tháng cuối năm.

Tổng Công ty khí Việt Nam - CTCP (GAS)



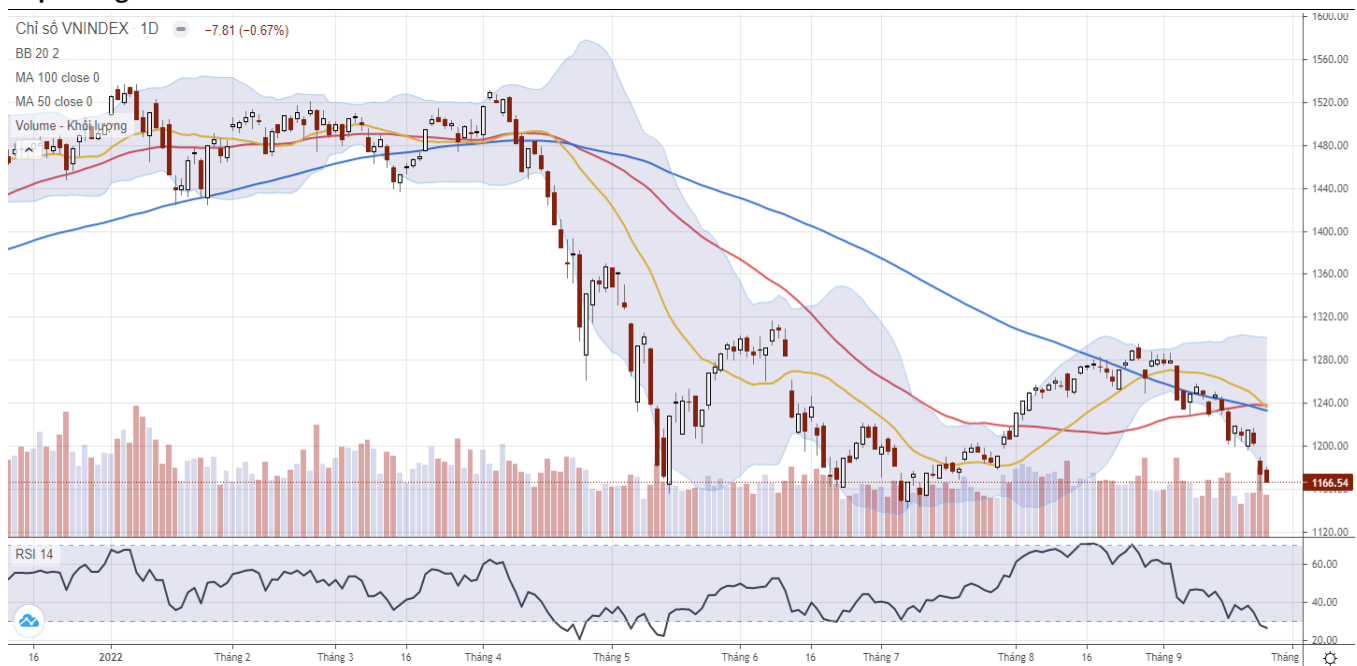
Nguồn: Bloomberg, KB Securities Vietnam

- GAS giảm 1.85% xuống 111,500 VND/cp
- Theo ước tính của ban lãnh đạo, trong quý 3/2022 lợi nhuận trước thuế của GAS đạt khoảng 5,364 tỷ đồng (+74% YoY) và doanh thu khoảng 22,160 tỷ đồng (+20% YoY). Tính chung 2022, ban lãnh đạo ước tính lợi nhuận trước thuế đạt 15,500 tỷ đồng (tăng 38.4% so với cùng kỳ) và doanh thu đạt 100,000 tỷ đồng (tăng 26.6% so với cùng kỳ).

Quan điểm kỹ thuật

Xu hướng & Hành động

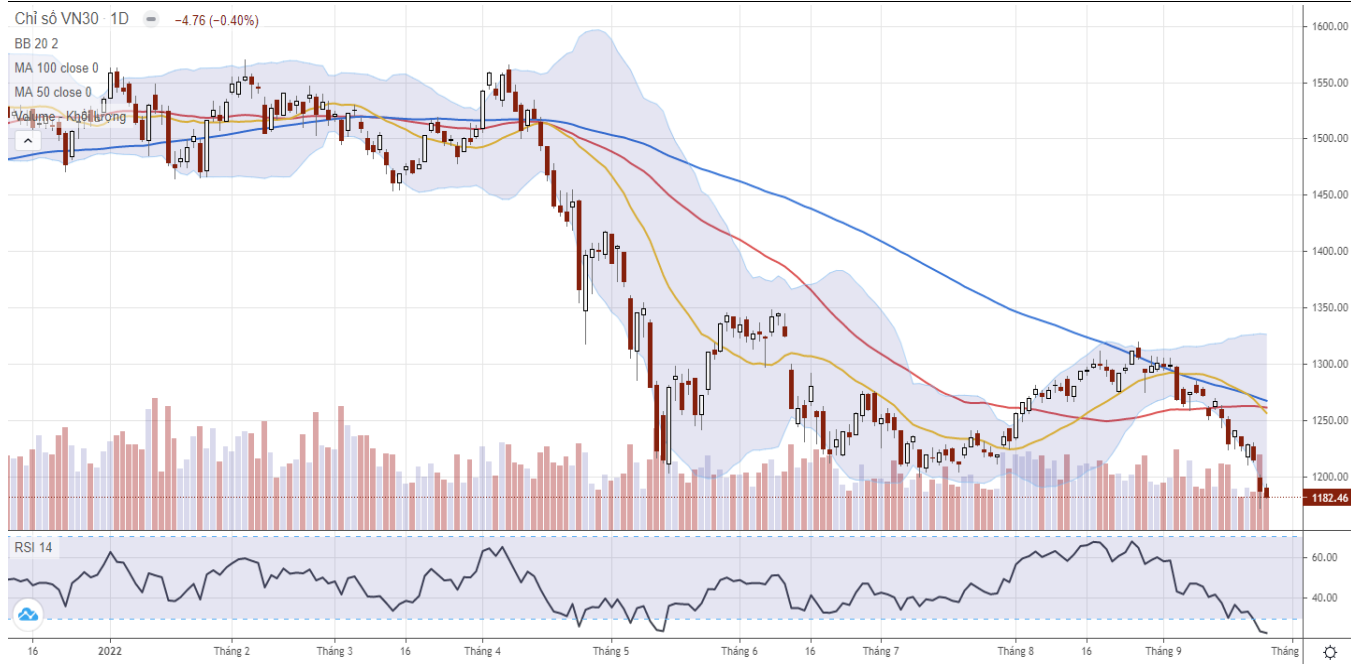
Thị trường cơ sở – Chỉ số VNIndex



Nguồn : Trading View, KB Securities Vietnam

- Sau những nỗ lực hồi phục bất thành trong phiên, VNIndex dần suy yếu và đảo chiều giảm điểm với biên độ mở rộng về cuối phiên.
- Áp lực bán tiếp tục chiếm ưu thế khiến cho chỉ số một lần nữa lùi về ngưỡng hỗ trợ gần quanh 116x và khiến cho trạng thái thị trường trở nên tiêu cực hơn. Trong kịch bản tiêu cực nếu VNIndex đánh mất vùng hỗ trợ đã đề cập, rủi ro phá đáy ngắn hạn tháng 7 đang có phần lấn át.
- NĐT cần tránh các quyết định bắt đáy tỷ trọng cao, chỉ giải ngân 1 phần tỷ trọng nếu chỉ số rơi về vùng hỗ trợ đã đề cập.

Chỉ số VN30



Thị trường phái sinh – Hợp đồng tương lai VN30F1M (F1)



Nguồn : Trading View, KB Securities Vietnam

Ngưỡng trong phiên

Kháng cự xa: 1210 - 1215

Kháng cự gần: 1191 - 1195

Hỗ trợ gần: 1173 - 1177

Hỗ trợ xa: 1161 - 1165

- Sau những nỗ lực hồi phục bất thành trong phiên, F1 dần suy yếu và đảo chiều giảm điểm với biên độ mở rộng về cuối phiên.
- Áp lực bán tiếp tục chiếm ưu thế khiến cho chỉ số dần lùi về ngưỡng hỗ trợ gần quanh 117x và khiến cho trạng thái thị trường trở nên tiêu cực hơn. Trong kịch bản tiêu cực nếu F1 đánh mất vùng hỗ trợ đã đề cập, rủi ro mở rộng nhịp điều chỉnh và hướng xuống vùng hỗ trợ sâu quanh 1146-1150 đang có phần lấn át.
- Chiến lược giao dịch trong phiên: Linh hoạt trading 2 chiều, SHORT tại kháng cự, LONG tại hỗ trợ.
- Chiến lược giao dịch qua đêm: Ưu tiên mở một phần vị thế SHORT tại các vùng kháng cự.

Lưu ý: Mức dừng lỗ áp dụng cho các vị thế trong phiên là 2 điểm và qua đêm là 5 điểm. Tùy vào khẩu vị rủi ro và diễn biến thực tế, NĐT có thể cần điều chỉnh tăng giảm nhẹ các mức này.

KBSV danh mục đầu tư mẫu

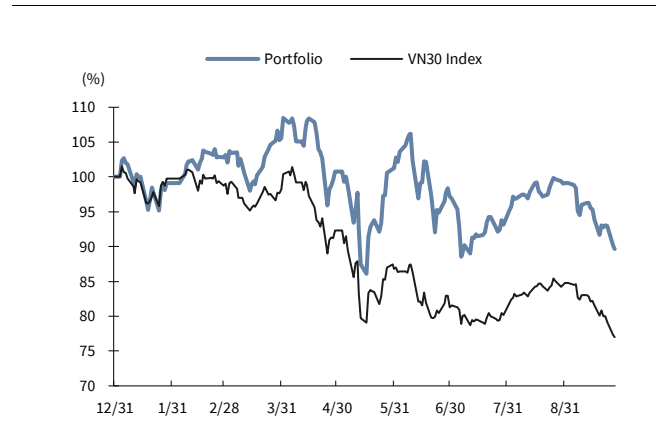
Khối phân tích KBSV

Phương pháp tiếp cận:

- Danh mục tập hợp các cổ phiếu tiềm năng nhất được KBSV nghiên cứu và khuyến nghị nắm giữ trong 3 tháng tới với mục đích mang lại hiệu suất vượt trội so với chỉ số VN30.
- Ngưỡng cắt lỗ tại -15%
- Luôn duy trì 100% danh mục là cổ phiếu (có thể bao gồm CCQ ETF) với trọng số được phân bổ đều (tỷ trọng cổ phiếu trong danh mục được điều chỉnh hàng tháng).

	VN30 Index	Master Portfolio
Tăng trong phiên	-0.40%	-0.60%
Tăng lũy kế (YTD)	-23.00%	-10.35%

So sánh hiệu suất với VN30 Index



Danh mục đầu tư mẫu cho NĐT trong nước

Mã CP	Ngày khuyến nghị	Giá đóng cửa 27/09/2022	Tăng/giảm trong phiên (%)	Tăng/giảm lũy kế (%)	Điểm nhấn đầu tư
Mobile World (MWG)	09/08/2019	67,100	-1.3%	76.0%	- MWG đã tối ưu hóa doanh thu cho chuỗi cửa ĐMX và TGDD - BHX dự kiến sớm đạt điểm hòa vốn tại cửa hàng và trung tâm phân phối - Về dài hạn, BHX đạt mục tiêu năm 10-15% thị trường bán lẻ thực phẩm
Binh Son Refinery (BSR)	30/06/2022	21,600	-1.4%	-23.2%	- Crack spread sẽ tiếp tục được duy trì ở mức cao - Dự án nâng cấp nhà máy đang được xem xét lại phương án đầu tư
Phu Nuan Jewelry (PNJ)	22/03/2019	111,100	0.0%	44.9%	- Tăng trưởng doanh số bán lẻ trang sức vẫn duy trì ở mức cao - PNJ hội tụ đủ điều kiện để thành công trên thị trường đồng hồ đeo tay - Hoạt động kinh doanh cốt lõi tăng trưởng trở lại sau sự cố "ERP"
Nam Tan Uyen (NTC)	11/11/2021	172,000	0.7%	-11.0%	- Khu Công nghiệp NTC-3 được phê duyệt đóng góp tăng trưởng 2022 - Triển vọng tích cực trong dài hạn của ngành khu công nghiệp - Cấu trúc tài chính lành mạnh
Refrig Elec Eng (REE)	11/10/2018	78,900	0.5%	165.5%	- Mảng cho thuê văn phòng đem lại dòng tiền ổn định cho REE - Đầu tư chiến lược vào ngành tiện ích đem về dòng cổ tức ổn định dài hạn
FPT Corp (FPT)	06/09/2018	80,500	-1.2%	235.9%	- Hoạt động xuất khẩu phần mềm đang tăng trưởng mạnh - Mảng viễn thông dự kiến duy trì ổn định tăng trưởng 15% - Dự kiến FPT có thể duy trì tốc độ tăng trưởng lợi nhuận trên 20% hết 2020
Vietin Bank (CTG)	31/01/2020	23,450	-0.2%	24.3%	- Kết quả kinh doanh tăng trưởng mạnh trong năm 2019 - Kỳ vọng vào việc tăng vốn sẽ diễn ra mạnh mẽ trong năm 2020 - Chất lượng tài sản được cải thiện mạnh
PV Gas (GAS)	11/12/2020	111,500	-1.8%	54.8%	- Hưởng lợi từ nhu cầu LNG tăng cao trước tình trạng thiếu hụt của ngành điện - Thông tin về vaccine, OPEC+ trì hoãn nâng sản lượng hỗ trợ giá dầu - Kỳ vọng việc xây dựng cảng LNG Thị Vải được đẩy mạnh
Hoa Phat Group (HPG)	04/12/2019	22,400	0.0%	101.2%	- Sản lượng tiêu thụ thép bắt đầu hồi phục trở lại - Giá thép xây dựng có tín hiệu bắt đầu xu hướng hồi phục - Công suất tăng thêm từ dự án Dung Quất giúp HPG mở rộng thị phần.
Kinhbac City Development (KBC)	09/03/2020	27,500	-1.3%	171.0%	- Giá bán khu đô thị Trảng Dục cao hơn kỳ vọng - Hưởng lợi từ các Hiệp định thương mại tự do, đặc biệt là EVFTA - Covid-19 đẩy nhanh quá trình chuyển dịch nhà máy khỏi Trung Quốc

Nguồn: Bloomberg, KB Securities Vietnam

Thống kê thị trường

HSX – Top 5 cổ phiếu mua/bán ròng khối ngoại

Mã	Thay đổi (%)	Sở hữu nước ngoài (%)	Mua ròng (Tỷ VND)
HPG	0.0%	20.9%	48.4
SSI	0.3%	21.7%	13.6
MWG	-1.3%	2.8%	11.3
FRT	-1.0%	92.1%	7.7
POW	1.2%	23.5%	6.3

Mã	Thay đổi (%)	Sở hữu nước ngoài (%)	Bán ròng (Tỷ VND)
VNM	-2.2%	41.8%	-148.7
NLG	-3.9%	31.0%	-103.9
DXG	-6.9%	34.8%	-29.1
DGC	-4.9%	55.0%	-31.0
KDH	-0.7%	26.9%	-30.2

Nguồn: FiinPro, KB Securities Vietnam

HNX – Top 5 cổ phiếu mua/bán ròng khối ngoại

Mã	Thay đổi (%)	Sở hữu nước ngoài (%)	Mua ròng (Tỷ VND)
PVS	-1.7%	0.2%	2.4
CLH	2.4%	2.2%	0.6
VCS	-0.7%	5.2%	0.3
PVI	-1.1%	1.9%	0.2
ONE	1.4%	8.7%	0.1

Mã	Thay đổi (%)	Sở hữu nước ngoài (%)	Bán ròng (Tỷ VND)
SHS	-1.0%	8.8%	-13.6
IDC	0.2%	58.6%	-3.0
NVB	1.7%	0.1%	-0.9
TVD	-0.7%	0.6%	-0.1
S99	4.4%	0.7%	-0.0

Nguồn: FiinPro, KB Securities Vietnam

Nhóm ngành – Top 5 nhóm ngành tăng/giảm trong tuần

5 ngành diễn biến tích cực nhất	Thay đổi (%)	Mã tiêu biểu
Máy móc	14.2%	TCH, HHS, SRF, SHA
Phụ tùng oto	7.5%	DRC, CSM, PAC, TNC
Bảo hiểm	5.3%	BVH, MIG, BIC, BMI
Tiện ích khí	2.2%	GAS, PGD, PMG
Ngành chưa phân loại	2.1%	CKG, PSH, NHH, ABS

5 ngành diễn biến tiêu cực nhất	Thay đổi (%)	Mã tiêu biểu
Cung cấp và dịch vụ thương mại	-10.9%	TLG, ILB, APC, ST8
Sản phẩm xây dựng	-9.9%	VGC, BMP, SHI, DAG
Thiết bị và dịch vụ năng lượng	-9.3%	PVD, PVT
Hóa chất	-7.7%	GVR, DGC, DPM, DCM
Dầu, khí và nhiên liệu tiêu hao	-6.7%	PLX, PGC, CNG, GSP

Nguồn: FiinPro, KB Securities Vietnam

Nhóm ngành – Top 5 tăng/giảm trong tháng

5 ngành diễn biến tích cực nhất	Thay đổi (%)	Mã tiêu biểu
Máy móc	12.3%	TCH, HHS, SRF, SHA
Tiện ích điện	4.6%	PGV, NT2, PPC, TTA
Ngành chưa phân loại	4.3%	CKG, PSH, NHH, ABS
Bao bì & đóng gói	2.2%	TDP, SVI, MCP, TPC
Phụ tùng oto	1.5%	DRC, CSM, PAC, TNC

5 ngành diễn biến tiêu cực nhất	Thay đổi (%)	Mã tiêu biểu
Sản phẩm xây dựng	-21.2%	VGC, BMP, SHI, DAG
Dầu, khí và nhiên liệu tiêu hao	-18.2%	PLX, PGC, CNG, GSP
Chứng khoán	-17.3%	SSI, VND, HCM, VCI
Thiết bị điện	-14.7%	GEX, SAM, CAV, RAL
Xây dựng và kỹ thuật	-13.4%	DIG, HDG, VCG, PC1

Nguồn: FiinPro, KB Securities Vietnam

Việt Nam – Cổ phiếu tiêu biểu

Ngành	Mã	Tên công ty	Giá bán	Vốn hóa thị trường (VNĐ tỷ, USDmn)	GTGD (VNĐ tỷ, USDmn)	Room còn lại (%,-1d)	P/E (X)			EPS CAGR (%)	ROE (%)		P/B (X)		Biến động (%)		
							20E	21E			20E	21E	20E	21E	1D	1W	1M
Bất Động Sản	VIC	VINGROUP JSC	97,778	372,067 (16,170)	62,668 (2.7)	22.5	26.3	38.2	14.7	7.6	5.4	2.2	2.0	-1.6	-4.5	-6.2	-35.9
	VHM	VINHOMES JSC	79,385	339,478 (14,753)	115,313 (4.9)	26.6	7.6	6.3	35.9	22.2	22.1	1.6	1.3	-3.2	-8.1	10.3	-34.0
	VRE	VINCOM RETAIL JS	34,850	79,190 (3,442)	41,370 (1.8)	17.8	24.8	17.4	-7.6	7.7	10.1	1.9	1.7	0.0	-8.3	-7.6	-11.5
	NVL	NO VA LAND INVES	45,853	86,712 (3,768)	258,844 (11.0)	31.3	28.5	24.7	6.7	14.5	16.1	4.2	3.6	0.0	-0.1	1.4	-7.1
	KDH	KHANG DIEN HOUSE	28,347	19,167 (833)	59,544 (2.5)	11.6	14.9	13.8	13.7	13.0	12.8	1.7	1.6	-0.7	-	23.3	-36.6
	DXG	DAT XANH GROUP	21,130	12,594 (547)	276,210 (11.7)	13.9	13.6	9.8	-	10.5	12.7	0.9	0.8	-6.9	13.8	23.2	-38.6
Ngân hàng	VCB	BANK FOR FOREIGN	79,937	378,305 (16,441)	90,969 (3.9)	6.3	13.0	10.8	11.7	21.9	22.7	2.5	2.1	-0.9	-6.2	-9.9	-5.7
	BID	BANK FOR INVESTM	34,507	174,556 (7,586)	50,328 (2.1)	12.7	12.2	9.4	-5.3	16.9	19.0	1.7	1.4	0.9	-4.1	14.5	-9.2
	TCB	VIETNAM TECHNOLO	38,900	136,341 (5,925)	101,629 (4.3)	0.0	5.4	4.6	14.3	21.0	20.1	1.0	0.8	0.8	-4.4	15.2	-33.0
	CTG	VIETNAM JS COMM	28,512	137,021 (5,955)	70,343 (3.0)	1.4	6.0	4.8	50.3	19.7	22.1	1.0	0.9	-0.2	-9.8	17.6	-30.8
	VPB	VIETNAM PROSPERI	22,944	101,381 (4,406)	378,494 (16.0)	0.0	6.4	6.3	18.8	20.8	17.3	1.2	1.0	-0.7	-8.7	13.3	-23.5
	MBB	MILITARY COMMERC	16,173	73,327 (3,187)	158,955 (6.7)	0.0	5.3	4.5	14.6	24.1	23.3	1.1	0.9	0.5	-5.4	14.4	-16.1
	HDB	HDBANK	16,320	40,641 (1,766)	41,308 (1.8)	4.2	6.0	5.1	23.3	22.4	21.5	-	-	2.9	-2.7	-8.3	-21.8
	STB	SACOMBANK	18,600	33,548 (1,458)	230,092 (9.8)	14.0	9.1	4.0	26.5	12.0	21.2	1.0	0.9	0.0	-7.4	18.3	-34.9
	TPB	TIEN PHONG COMME	20,630	28,732 (1,249)	30,030 (1.3)	0.0	6.4	4.9	37.4	21.6	22.0	1.2	1.0	0.0	-2.0	12.3	-39.3
	EIB	VIETNAM EXPORT-I	18,500	22,745 (988)	27,806 (1.2)	0.2	-	-	27.3	10.8	-	-	-	1.1	0.6	13.8	5.3
Bảo hiểm	BVH	BAO VIET HOLDING	61,900	45,950 (1,997)	88,535 (3.8)	21.0	20.0	16.3	15.8	9.9	11.5	1.9	1.8	-0.9	5.5	0.7	2.5
	BMI	BAOMINH INSURANC	22,250	2,439 (106)	13,852 (0.6)	14.2	15.8	14.1	9.1	12.8	13.6	1.7	1.6	-1.4	6.8	4.7	-27.8
Chứng khoán	SSI	SSI SECURITIES C	20,676	19,947 (867)	369,799 (15.7)	55.4	11.7	10.7	-3.2	15.2	13.1	-	-	0.3	-5.6	21.2	-59.8
	VCI	VIET CAPITAL SEC	21,154	9,108 (396)	208,428 (8.8)	71.9	-	-	-4.0	22.7	20.9	-	-	0.3	-7.2	17.6	-45.0
	HCM	HO CHI MINH CITY	22,265	8,907 (387)	172,108 (7.3)	52.4	-	-	-19.0	16.9	15.9	-	-	0.4	1.8	-5.8	-43.1
	VND	VNDIRECT SECURIT	6,983	5,734 (249)	345,888 (14.7)	27.2	-	-	36.3	27.0	25.6	-	-	0.3	-6.9	21.9	-47.4
Hàng tiêu dùng thiết yếu	VNM	VIET NAM DAIRY P	109,000	227,805 (9,900)	152,600 (6.5)	42.1	17.2	15.5	4.0	27.1	29.2	4.4	4.2	-2.2	-4.5	-5.9	-16.2
	SAB	SAIGON BEER ALCO	192,500	123,447 (5,365)	26,229 (1.1)	36.9	23.9	20.6	7.3	22.3	22.9	4.8	4.3	0.2	-1.2	-1.4	22.7
	MSN	MASAN GROUP CORP	79,250	111,712 (4,855)	63,936 (2.7)	16.5	27.3	19.6	-51.9	14.9	17.9	4.0	3.4	0.0	-4.9	-4.0	-24.4
HNG	HOANG ANH GIA LA	12,450	13,801 (600)	44,343 (1.9)	48.8	-	-	-	-	-	-	-	-0.5	-3.2	13.4	-50.9	
Công nghiệp (vận tải)	VJC	VIETJET AVIATION	131,800	69,042 (3,001)	64,336 (2.7)	11.0	-	29.6	-88.5	7.5	16.4	-	-	0.4	-4.8	10.2	-13.9
	GMD	GEMADEPT CORP	33,100	9,976 (434)	39,890 (1.7)	10.8	16.1	14.3	-57.0	13.7	14.1	2.1	1.9	0.0	-1.3	-8.8	0.2
	CII	HO CHI MINH CITY	22,600	5,398 (235)	140,209 (5.9)	38.4	6.7	36.0	65.7	14.3	2.4	0.9	0.9	-3.9	-8.0	19.8	-58.0
Công nghiệp (Tư bản)	ROS	FLC FAROS CONSTR	3,670	2,083 (091)	#N/A (#N/A)	46.4	-	-	-92.4	-	-	-	-	-	-	-	-
	GEX	GELEX GROUP JSC	15,802	10,411 (452)	197,964 (8.4)	37.7	-	-	-14.4	-	-	-	-	-0.3	-7.1	22.0	-52.0
	CTD	COTECCONS CONSTR	73,200	5,438 (236)	41,911 (1.8)	3.6	61.2	12.2	-52.4	1.0	4.8	-	-	0.6	-0.4	-4.0	-38.4
	REE	REE	51,826	18,419 (800)	73,108 (3.1)	0.0	11.6	11.1	-4.5	16.0	14.8	1.6	1.5	0.5	-6.0	-5.5	31.3

Nguồn: Bloomberg, KB Securities Vietnam

Việt Nam – Cổ phiếu tiêu biểu

Ngành	Mã	Tên công ty	Giá bán	Vốn hóa thị trường (VNDtỷ, USDmn)	GTGD (VNDtriệu, USDmn)	Room còn lại (%,-1d)	P/E (X)		EPS CAGR (%)	ROE (%)		P/B (X)		Biến động (%)			
							20E	21E		20E	21E	20E	21E	1D	1W	1M	YTD
Tiện ích	GAS	PETROVIETNAM GAS	90,100	172,447 (7,494)	48,183 (2.0)	46.1	15.1	16.4	-17.5	24.7	20.5	3.6	3.3	-1.8	2.2	-3.2	15.9
	NT2	PETROVIETNAM NHO	22,850	6,578 (286)	67,490 (2.9)	31.4	12.4	12.1	-10.5	18.2	16.8	2.0	1.8	4.3	6.0	24.2	20.9
	PPC	PHA LAI THERMAL	26,200	8,400 (365)	2,088 (0.1)	34.1	20.0	9.0	-5.1	4.7	9.9	1.1	1.1	-0.3	-2.0	-5.0	-29.5
Nguyên vật liệu	HPG	HOA PHAT GRP JSC	24,986	145,287 (6,314)	458,387 (19.4)	18.0	5.4	4.6	21.9	22.9	22.7	1.1	1.0	0.0	-2.6	-4.7	-37.2
	DPM	PETROVIETNAM FER	17,400	6,809 (286)	199,221 (8.5)	36.5	4.0	6.2	-0.5	40.0	22.4	1.4	1.2	0.9	-6.6	-8.9	-6.2
	DCM	PETRO CA MAU FER	13,650	7,226 (314)	259,273 (11.0)	46.5	6.0	8.6	-4.5	38.3	22.2	-	-	-0.7	-3.2	-1.7	-5.0
	HSG	HOA SEN GROUP	18,864	11,063 (481)	228,003 (9.7)	38.9	8.0	6.4	67.9	10.2	11.8	0.7	0.7	-0.7	-6.8	-	-51.6
	AAA	AN PHAT BIOPLAST	12,864	3,138 (136)	28,497 (1.2)	97.2	-	-	17.2	-	-	-	-	-0.5	-4.6	15.6	-49.0
Năng lượng	PLX	VIETNAM NATIONAL	56,100	68,375 (2,972)	49,609 (2.1)	4.6	23.5	12.8	-51.0	5.8	10.8	1.9	1.7	-1.9	-6.8	-	-34.3
	PVD	PETROVIETNAM DRI	17,727	9,854 (428)	263,399 (11.2)	39.9	145.2	18.7	-11.9	0.3	4.2	0.7	0.7	-6.5	-	-4.0	-14.1
	PVT	PETROVIET TRANSP	17,900	5,793 (252)	62,509 (2.7)	35.9	7.9	7.5	2.2	15.0	15.0	1.2	1.0	0.3	-5.9	-8.3	-17.4
Hàng tiêu dùng không thiết yếu	MWG	MOBILE WORLD INV	46,500	65,024 (2,826)	282,768 (12.0)	0.0	17.4	12.5	14.4	24.9	29.1	3.2	2.6	-1.3	-6.4	-7.1	-1.3
	PNJ	PHU NHUAN JEWELR	87,500	19,895 (865)	63,181 (2.7)	0.0	15.2	13.2	2.4	24.4	21.5	3.1	2.6	0.0	-1.7	-5.7	15.5
	YEG	YEAH1 GROUP CORP	40,300	1,261 (055)	1,607 (0.1)	70.6	-	-	-	-	-	-	-	0.0	-3.2	12.9	-22.9
	FRT	FPT DIGITAL RETA	18,800	2,227 (097)	167,997 (7.1)	30.3	16.7	13.9	-75.2	27.3	25.6	4.1	3.2	-1.0	-9.0	11.6	17.8
Chăm sóc sức khỏe	PHR	PHUOC HOA RUBBER	61,900	8,387 (365)	58,093 (2.5)	34.6	9.0	8.0	41.2	32.2	23.6	2.2	1.8	0.0	-4.0	-	-15.8
	DHG	DHG PHARMACEUTIC	100,300	13,114 (570)	774 (0.0)	45.4	13.3	12.2	10.7	22.2	21.7	-	-	1.4	-2.4	-5.0	-21.6
	PME	PYMEPHARCO JSC	80,200	6,016 (261)	#N/A (#N/A)	11.7	-	-	1.6	-	-	-	-	-	-	-	-
IT	FPT	FPT CORP	56,667	61,301 (2,664)	102,640 (4.4)	0.0	16.0	13.3	15.5	28.9	29.0	4.2	3.4	-1.2	-3.5	-7.7	3.9

Nguồn: Bloomberg, KB Securities Vietnam

KHỐI PHÂN TÍCH CÔNG TY CHỨNG KHOÁN KB VIỆT NAM

Nguyễn Xuân Bình – Giám đốc Khối Phân tích
binhnx@kbsec.com.vn

Phân tích Doanh nghiệp

Dương Đức Hiếu – Giám đốc Phân tích Doanh nghiệp
hieudd@kbsec.com.vn

Ngân hàng, Bảo hiểm & Chứng khoán

Nguyễn Anh Tùng – Chuyên viên cao cấp
tungna@kbsec.com.vn

Nguyễn Đức Huy – Chuyên viên phân tích
huynd1@kbsec.com.vn

Bất động sản, Xây dựng & Vật liệu xây dựng

Phạm Hoàng Bảo Nga – Chuyên viên cao cấp
ngaphb@kbsec.com.vn

Nguyễn Đình Thuận – Chuyên viên phân tích
thuann@kbsec.com.vn

Dầu khí & Tiện ích

Tiêu Phan Thanh Quang – Chuyên viên phân tích
quangtpt@kbsec.com.vn

Bất động sản khu công nghiệp & Logistics

Nguyễn Thị Ngọc Anh – Chuyên viên phân tích
anhntn@kbsec.com.vn

Bán lẻ & Hàng tiêu dùng

Phạm Phương Linh – Chuyên viên phân tích
linhpp@kbsec.com.vn

Khối Phân tích
research@kbsec.com.vn

Phân tích Vĩ mô & Chiến lược đầu tư

Trần Đức Anh – Giám đốc Vĩ mô & Chiến lược Đầu tư
anhtd@kbsec.com.vn

Vĩ mô & Ngân hàng

Lê Hạnh Quyên – Chuyên viên phân tích
quyenlh@kbsec.com.vn

Chiến lược đầu tư, Hóa chất

Thái Hữu Công – Chuyên viên phân tích
congth@kbsec.com.vn

Chiến lược đầu tư, Thủy sản & Dệt may

Trần Thị Phương Anh – Chuyên viên phân tích
anhhttp@kbsec.com.vn

Bộ phận Hỗ trợ

Nguyễn Cẩm Thơ – Chuyên viên hỗ trợ
thonc@kbsec.com.vn

Nguyễn Thị Hương – Chuyên viên hỗ trợ
huongnt3@kbsec.com.vn

CTCP CHỨNG KHOÁN KB VIỆT NAM (KBSV)

Trụ sở chính:

Địa chỉ: Tầng G, tầng M, tầng 2 và 7, Tòa nhà Sky City số 88 Láng Hạ, Đống Đa, Hà Nội
Điện thoại: (+84) 24 7303 5333 - Fax: (+84) 24 3776 5928

Chi nhánh Hà Nội:

Địa chỉ: Tầng 1, Tòa nhà VP, số 5 Điện Biên Phủ, Quận Ba Đình, Hà Nội
Điện thoại: (+84) 24 7305 3335 - Fax: (+84) 24 3822 3131

Chi nhánh Hồ Chí Minh:

Địa chỉ: Tầng 2, TNR Tower Nguyễn Công Trứ, 180-192 Nguyễn Trứ, Q1, TP Hồ Chí Minh
Điện thoại: (+84) 28 7303 5333 - Fax: (+84) 28 3914 1969

Chi nhánh Sài Gòn:

Địa chỉ: Tầng 1, Saigon Trade Center, 37 Tôn Đức Thắng, Phường Bến Nghé, Q1, Hồ Chí Minh
Điện thoại: (+84) 28 7306 3338 - Fax: (+84) 28 3910 1611

LIÊN HỆ

Trung Tâm Khách hàng Tổ chức: (+84) 28 7303 5333 – Ext: 2656

Trung Tâm Khách hàng Cá nhân: (+84) 24 7303 5333 – Ext: 2276

Email: ccc@kbsec.com.vn

Website: www.kbsec.com.vn

Hệ thống khuyến nghị

Hệ thống khuyến nghị đầu tư cổ phiếu

(dựa trên kỳ vọng tăng giá tuyệt đối trong 6 tháng tới)

Mua:	Nắm giữ:	Bán:
+15% hoặc cao hơn	trong khoảng +15% và -15%	-15% hoặc thấp hơn

Hệ thống khuyến nghị đầu tư ngành

(dựa trên kỳ vọng tăng giá tuyệt đối trong 6 tháng tới)

Khả quan:	Trung lập:	Kém khả quan:
Vượt trội hơn thị trường	Phù hợp thị trường	Kém hơn thị trường

Ý kiến trong báo cáo này phản ánh đánh giá chuyên môn của (các) chuyên viên phân tích kể từ ngày phát hành và dựa trên thông tin và dữ liệu thu được từ các nguồn mà KBSV cho là đáng tin cậy. KBSV không tuyên bố rằng thông tin và dữ liệu là chính xác hoặc đầy đủ và các quan điểm được trình bày trong báo cáo này có thể thay đổi mà không cần thông báo trước. Khách hàng nên độc lập xem xét các trường hợp và mục tiêu cụ thể của riêng mình và tự chịu trách nhiệm về các quyết định đầu tư của mình và chúng tôi sẽ không có trách nhiệm đối với các khoản đầu tư hoặc kết quả của chúng. Những tài liệu này là bản quyền của KBSV và không được sao chép, phân phối lại hoặc sửa đổi mà không có sự đồng ý trước bằng văn bản của KBSV. Nhận xét và quan điểm trong báo cáo này có tính chất chung và chỉ nhằm mục đích tham khảo và không được phép sử dụng cho bất kỳ mục đích nào khác.